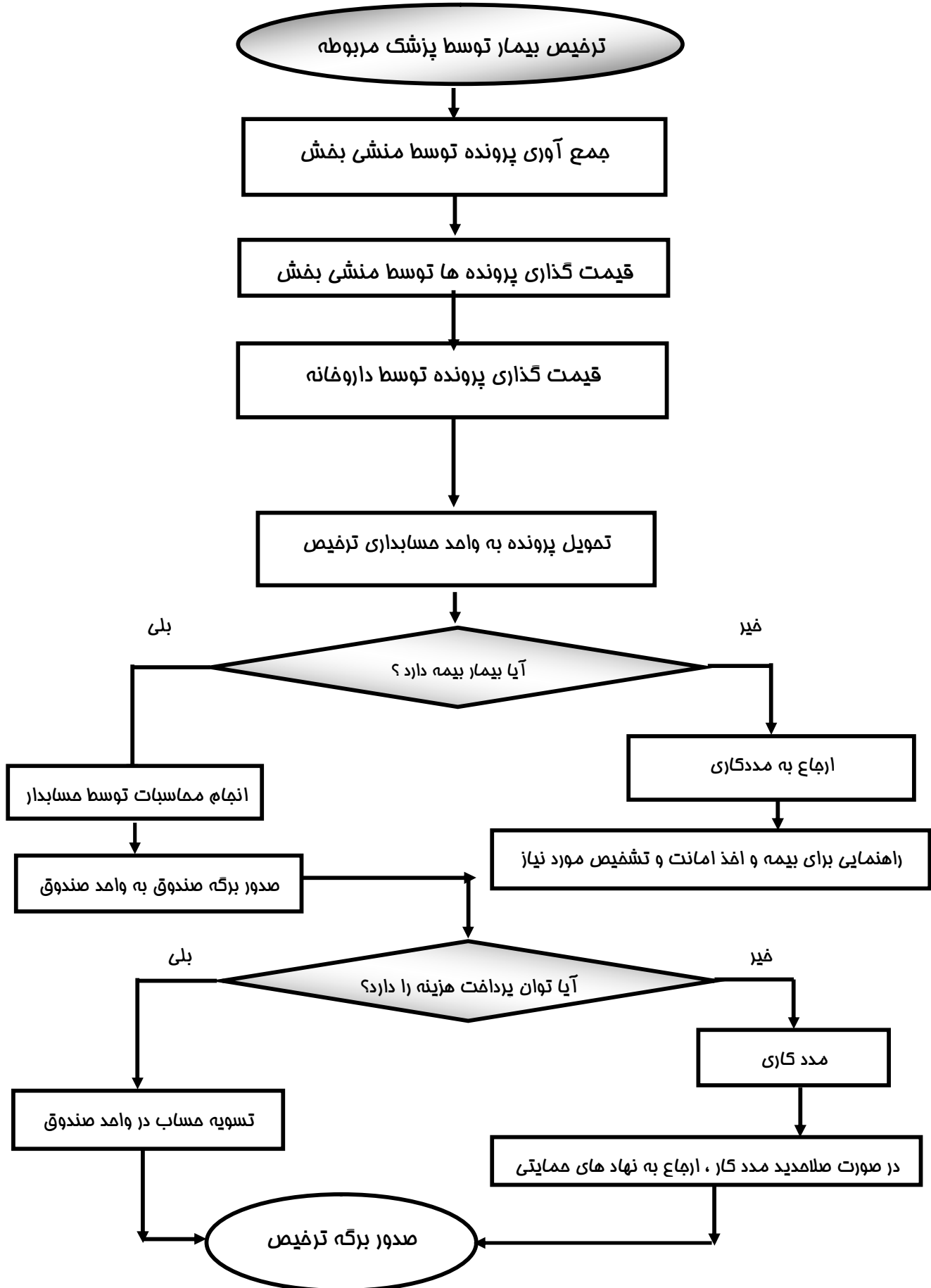


فرایند حسابداری ترفیص بیماران از بیمارستان



اطلاعات مربوط به خدمت

دستگاه ارائه دهنده خدمت: دانشگاه علوم پزشکی - معاونت
درمان - بیمارستان بنت الهدی

نام خدمت: جریان فرآیند ترخیص بیماران

تعریف خدمات: نحوه ترخیص بیماران از بخش ها

سایر دستگاه های مرتبط جهت انجام خدمت:

قوانین و مقررات مرتبط با خدمت:

جمع آوری پرونده توسط منشی - تحویل به داروخانه و حسابداری ترخیص ، مدد کاری در صورت نیاز

زمان میانگین برای سرویس: 3-4 ساعت
هزینه های مربوط به انجام خدمت: تسویه حساب پرونده طبق تعرفه های درمانی

مدارک مورد نیاز برای انجام خدمت: مدارک بیمه

نحوه دسترسی به خدمت: مراجعه حضوری به واحد حسابداری ترخیص

آدرس محل مراجعه: بجنورد - خیابان شهید واقفی بیمارستان بنت الهدی

تلفن: 0584-2236551
آدرس وب سایت:

سایر توضیحات :

هزینه های مربوط به خدمت

مبلغ	نام بانک	کد شعبه	شماره حساب	نام صاحب حساب	توضیحات
مبلغ تسویه حساب پرونده بیماران طبق تعرفه های اعلام شده از وزارت بهداشت و درمان					

فرم های مربوط به خدمت

نام فرم	کد فرم	توضیحات	فایل
نام و نام خانوادگی بالاترین مقام دستگاه و پست سازمانی			مدیر کل منابع انسانی و تحول اداری استانداری
امضا			امضاء

